

Ersatzteil-Übersicht GIL

Zusatzelement „ADDITION“ Holz

Sehr geehrte VELUX Kundin, sehr geehrter VELUX Kunde,

nachfolgend erhalten Sie die gewünschte Ersatzteil-Übersicht. Kreuzen Sie bitte die von Ihnen benötigten Ersatzteile an und senden Sie die Seiten an unseren Ersatzteil-Service. Bei Rückfragen stehen Ihnen unsere Mitarbeiter gern zur Verfügung.

VELUX Ersatzteil-Service

HINWEIS: Zur Ermittlung des gewünschten Ersatzteils benötigen wir die Angaben des Typenschildes, das sich bei diesem Produkt auf dem Blendrahmen oben links befindet. Ohne die Informationen des Typenschildes können wir keine Ersatzteile ermitteln.



1. Fenstertyp
2. Fenstergröße
3. Ausführungskennziffer
4. Produktionscode

:

Bitte hier die Angaben des Typenschildes eintragen

Typ	Größe	Ausführung	Seriennummer	Kaufdatum
GIL				
z.B. GIL	MK34	3073	77 BC 02 N	13.05.2013

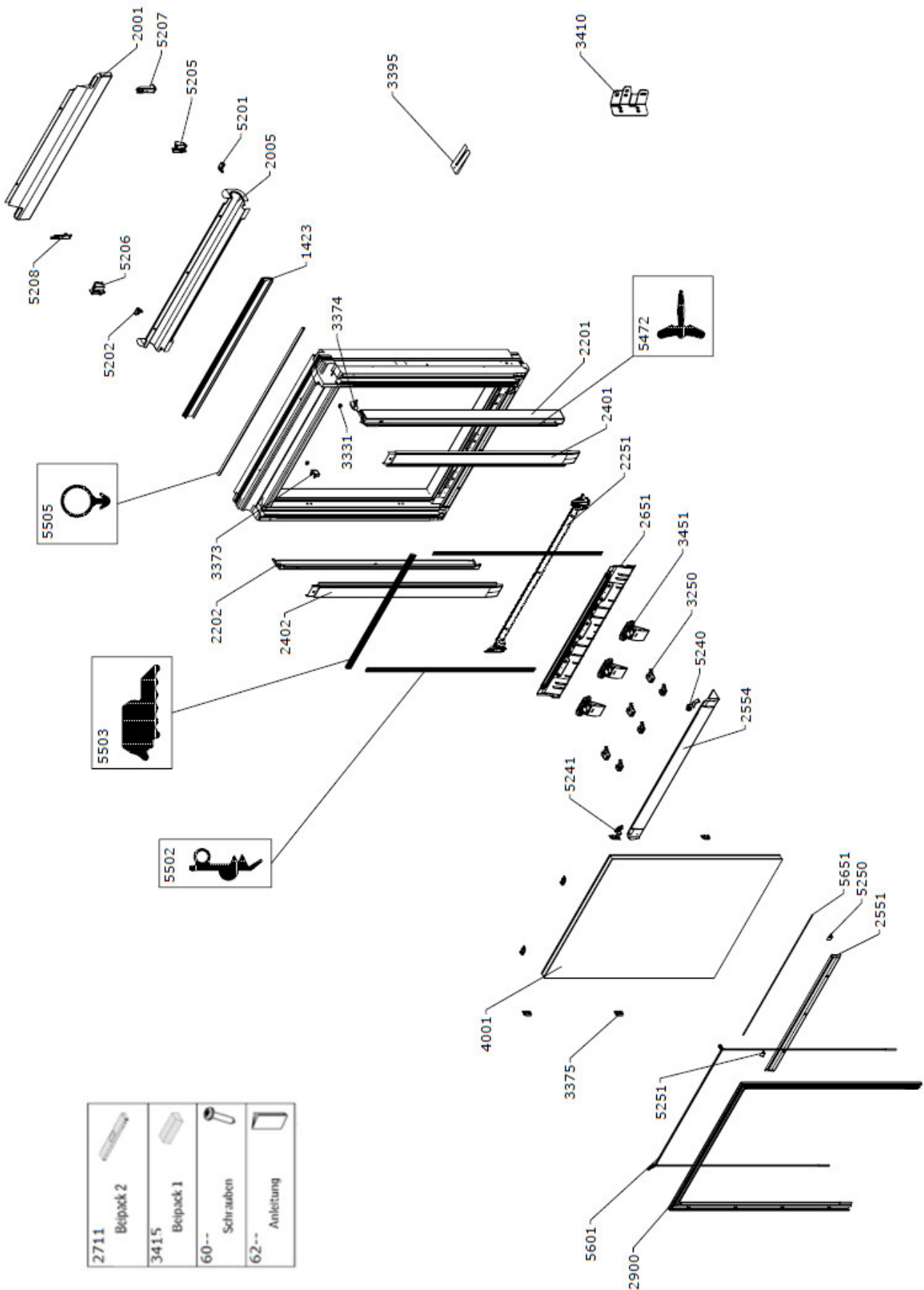
Lieferanschrift

Name/Firma	Kundennummer
Ansprechpartner	Kommission
Straße und Hausnummer	Telefon
PLZ/Ort	Telefax

Getrennte Rechnungsanschrift

Name/Firma	Kundennummer
Straße und Hausnummer	Ansprechpartner
PLZ/Ort	Telefon/Telefax

Datum/Unterschrift



2711	Beipack 2	
3415	Beipack 1	
60--	Schrauben	
62--	Anleitung	

Hiermit bestellen wir die nachfolgend eingetragenen Ersatzteile:

Anzahl	Positionnr.	Ersatzteilbezeichnung
	1423	Abdeckleiste für Fensteranschluß
	2001	Abdeckkasten Al, T-/5, GIL/GIU V22
	2005	Übergangsrinne zw. unt/ob
	2006	Verkl.teilw.kompl.GIL/U V22 Alu 24mm
	2201	Set Blendrahmenabdeckbleche, links u.rechts
	2202	Set Blendrahmenabdeckbleche, links u.rechts
	2251	Blend.-Abd.-bl.GGL/U/GHL/GPL/U...Al,V22
	2401	U-Profile re/li Set
	2402	U-Profile re/li Set
	2551	Flügelabschlußprofil auf Scheibe
	2554	Flügelabschlußprofil unter Glasabd.
	2651	Flügelunterstückdichtung/Wetterschenkel
	2711	Montagebox Abd.Bl.
	2900	Einfassrahmen Al f. Scheiben 25,5mm
	3331	Kunstst-propf GGL
	3373	Zubehtörträger f. Holzfenster
	3374	Zubehtörträger f. Holzfenster
	3375	DB-22G1 Distance block
	3395	Kunststoffkeil
	3410	Montagewinkel VIU/VFE
	3451	Glashaltewinkel
	4001	VELUX Ersatzscheibe
	5201	SG-22I1 Sealer for gutter, L
	5202	SG-22I1 Sealer for gutter, R
	5205	Endkappe links Blendrahmen
	5206	Endkappe rechts Blendrahmen
	5207	Befestigungskonsole unten links
	5208	Befestigungskonsole unten rechts
	5240	Wasserstoppclips L
	5241	Wasserstoppclips R
	5472	Dichtung,GGL
	5502	SGGW Scheibendicht.innen,L/R für V22
	5503	TGGW Scheibendicht.innen,oben für V22
	5505	Schlauchdichtung GIL
	5601	Scheibendicht. außen
	5651	1,2 m Butylschnur Ø3.3 mm

HINWEIS:

Bei den Ersatzteilbeschriftungen handelt es sich um Positionsnummern, die sich bei allen VELUX Produkten wiederholen. Ohne die Informationen des Typenschildes können wir deshalb keine Ersatzteile ermitteln.

Weitere Fachinformationen und Unterlagen

erhalten Sie über unseren Internetauftritt www.velux.de/info